

御品[®]
STYLE[®]
LUXURIES

电动尾门（单杆）

安装说明书

安装产品前请仔细阅读本安装说明书

适配车型：智能电动尾门适配 18+款捷豹 XEL
产品编号：PW027795
零件号：5002138
版本：A/0



电动尾门安装注意事项：


- 1、为了安全和确保产品正常使用，由销售本产品的专业工作人员或经过培训人员安装，切勿私自拆卸本机，以免造成本产品损坏及事故发生；
- 2、装车前的注意事项：
 - 1) 与客户沟通：咨询车主尾门是否加装过或改装过，如加装尾灯罩/装饰板/音响等使原车尾门增加重量超过 2KG，则不能安装该产品；
 - 2) 启动发动机，检查并确保：汽车各仪表盘针指显示正常及无故障报警，车内门边开关、遥控钥匙按键灵敏并正常使用，尾门开、关状态能在仪表盘上显示等，如发现有异常及时告知客户；
 - 3) 保持发动机开启一段时间，确保电瓶有电以便保证电动尾门能够运行；
 - 4) 关闭发动机，检查并确保：汽车内、外表面完好，原车尾门无左右缝隙大小、高低台阶；
 - 5) 检查并确保该套电动尾门配件清单的种类、数量齐全；
 - 6) 安装人员取下身上所携带的金属物品等硬物；
- 3、装车中的注意事项：
 - 1) 拆下的汽车组件一定要保管好，对可能刮花原车的地方采用贴美纹纸、隔珍珠棉等方式进行保护；
 - 2) 穿线时，防止尾门/原车线束被划破出现短路的潜在风险；连接线路时，连接头一定要做好绝缘并预留一定的活动空间；各部件需固定牢固；
 - 3) 安装拉线电动尾门的连接档块时，确保能自由活动；
 - 4) 连线顺序：各部件先连接，再连常电，最后插 ECU（先大后小）
- 4、汽车的清洁、整理：
 - 1) 安装过程留下的杂物及时处理，不要留在车内；
 - 2) 对汽车内饰、外观有弄脏的，用干净的布清洁干净；
- 5、汽车启动状态下，请勿插拔各连接部件的接头，以免插拔时损坏原车或部件。

安装说明书免责声明：

- 1、本安装说明书的图片仅供安装方法参考；
 - 2、非专业人员或未经培训人员安装的，且未按本安装说明书要求、步骤安装的，出现异常或事故，本公司不负任何责任；
- 本安装说明书最终解释权归广东东箭汽车科技股份有限公司；

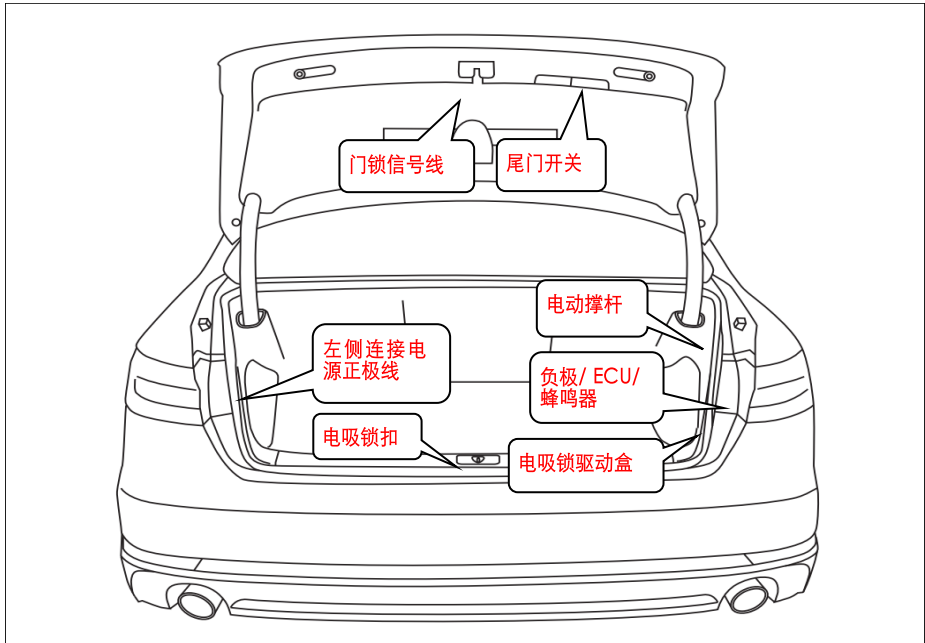
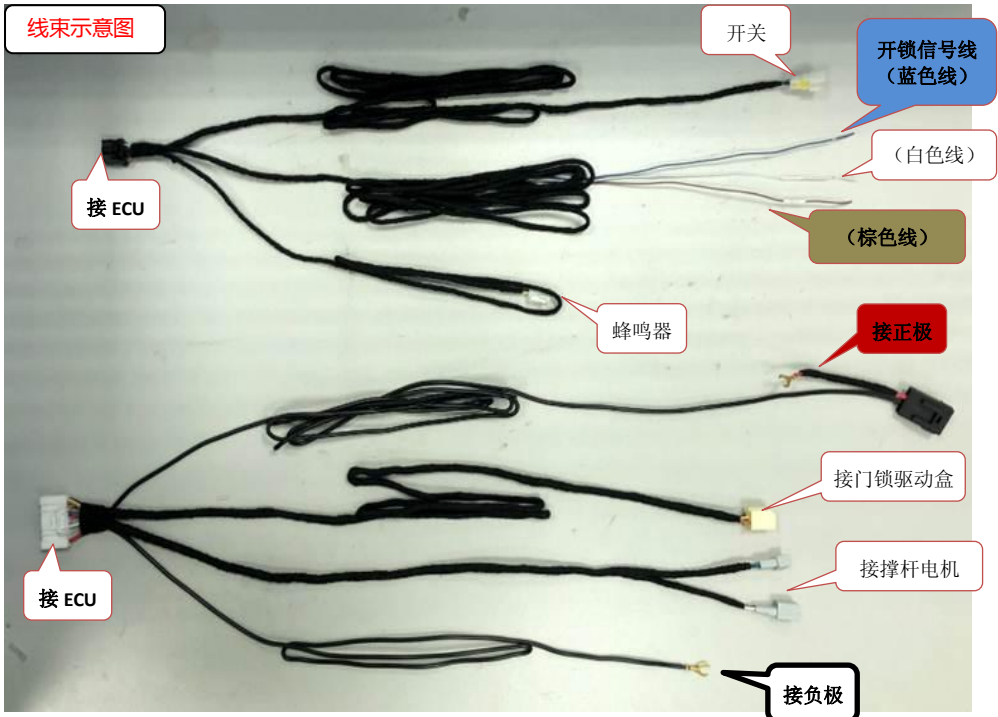
电动尾门配件清单：

安装步骤	安装所需配件							
	编号	零件名称	数量	图片	编号	零件名称	数量	图片
安装撑杆	①	撑杆	1		②	万向头	1	
	③	下支架组件一	1		④	下支架组件二	1	
安装门锁	①	消音盒	1		②	异型螺栓	2	
	③	锁扣组	1					
线束配件	①	蜂鸣器	1		②	线束	1	
	③	扎带	10		④	取电器	1	
	⑤	魔术贴	1		⑥	ECU	1	
	⑦	T型线夹	2			开关+定位片	1	
标准件包	①	大垫圈 D8	3		②	六角法兰面螺母 M6	6	
	③	内六角平圆头螺钉 M6_20	2		④	内六角平圆头螺钉 M8_25	1	
	⑤	六角法兰面螺母 M8	2		⑥	六角法兰面螺母 M6	1	
	⑦	T型螺栓 3号 M8	1		⑧	大垫圈 D6	1	
	⑨	T型螺栓	1		⑩	弹簧垫圈 D8	2	

	⑪	非金属嵌件六角锁紧螺母 M8	1					
--	---	----------------	---	--	--	--	--	--

电动尾门安装工具清单：

编号	工具名称	数量	图片	编号	工具名称	数量	图片
①	工具箱	1		②	工具刀	1	
③	美纹纸	1		④	电工胶布	1	
⑤	撬板	1		⑥	万用表	1	
⑦	试电笔	1		⑧	斜口钳	1	
⑨	表板蜡	1		⑩	引线铁	1	



安装步骤一：安装撑杆



1.1 把右边内侧装饰件拆下，并妥善保管好，后续还原安装（箭头）



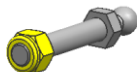
1.2 如图所示右侧盖板已经拆下



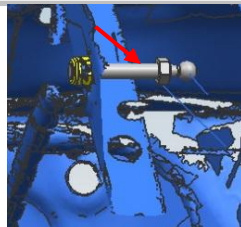
1.3 拆下原车气弹簧



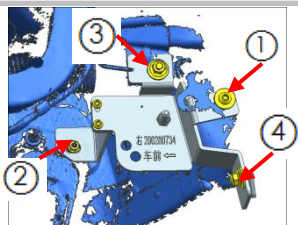
1.4 安装前需要把原车靠近车后一侧弹簧松掉，需要把原车螺丝拆下来，



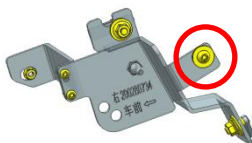
1.5 换我司万向头+锁紧螺母



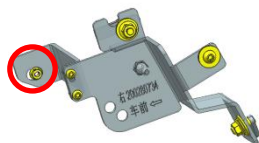
1.6 如图示意安装万向头+锁紧螺母



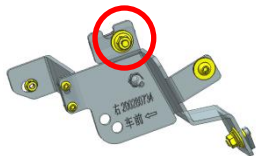
1.7 如图顺序安装支架



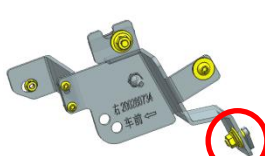
1.8 先用内六角平圆头螺钉 M8-25、大垫圈 D8、螺母 M8 拧上



1.9 再用六角法兰面螺母 M6+垫片拧上



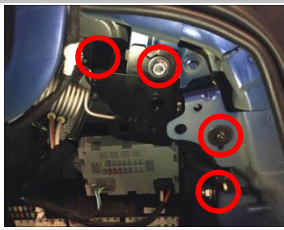
1.10 再用 T 型螺栓 3 号 M8、大垫圈 D8、弹簧垫圈 D8、六角法兰面螺母 M8 拧上，若 T 型螺栓伸出较短，可不加弹簧垫圈



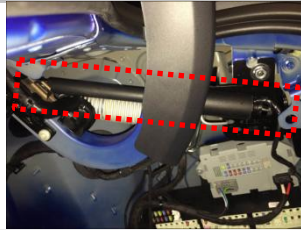
1.11 再用 T 型螺栓、大垫圈 D8、弹簧垫圈 D8、六角法兰面螺母 M8 拧上



1.12 安装 4 号螺栓时，注意把 T 型螺栓的铁搭在这一侧，防止紧固螺栓时滑落



1.13 如图示意，我司下支架已安装好



1.14 先安装撑杆，再挂弹簧，如图示意把我司撑杆安装

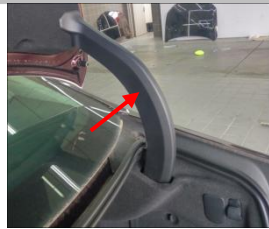


1.15 把原车弹簧装在下支架如图的孔

安装步骤二：布线、接线



2.1 拆卸上门锁盖板，然后把线束如虚线穿到上门锁盖板；



2.2 拆卸塑料扣，原车摇臂上的塑料件拆下，把 2 扎布线束（接开关、接门锁信号、）从尾箱右侧沿着摇臂延伸上门锁



2.3 把 2 扎布线束（接开关、接门锁信号）延伸到尾箱上门锁扣处，延伸线用胶布或扎带固定好；（虚线）**“线束尽量预留足够长度”**



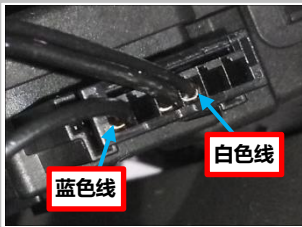
2.4 接门锁信号线，在上尾门找到原车信号线位置



2.5 接门锁信号线，如图角度找到此原车接头

2.6 特别说明：由于车的配置不相同，信号线的颜色也不尽相同，可以按照以下方法查找开锁信号线和状态信号线；

- 1.开锁信号线：试电笔的夹子头搭铁，试电笔的笔头和所量线保持良好接触，此时试电笔的灯不亮，按下后尾门的按钮试电笔灯闪烁一下，连续按后尾门的按钮试电笔的灯连续闪；则，此线为开锁信号线！
- 2.状态信号线：试电笔的夹子头搭铁，试电笔的笔头和所量线保持良好接触，原车门锁打开时试电笔灯是灭的，手动把原车二级锁扣上试电笔常亮；则，此线为状态信号线；



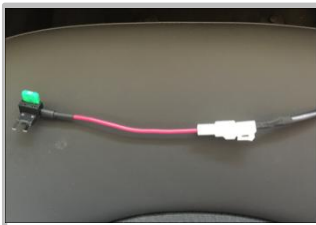
2.7 接门锁信号线：门锁插头第一孔为开锁信号线接产品蓝色线，插头第四孔为状态信号线接产品白色线（棕色线不用接）



2.8 接正极方式一：拆下原车后备箱轮胎底下看到原车电瓶



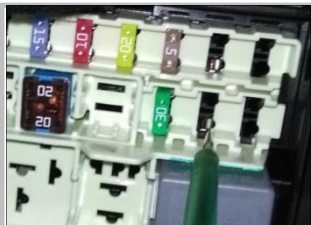
2.9 接正极方式一：掀开正极电瓶盖，用我司正极线接此原车电瓶正极



2.10 接正极方式二：把两个白色端口对插；



2.11 接正极方式一：在尾箱右侧如图位置找到原车保险丝正极



2.12 接正极方式二：将保险丝取电器脚码芯片插入保险盒脚码芯片凹槽内取电；注意：如图对应位置正极插入，若反插将导致尾门无法



2.13 撑杆负极：在尾箱右侧内，看到原车螺栓柱



2.14 撑杆负极：用我司负极铜片插上，拧紧螺母

“控制说明：尾门开启3分钟后左右后，原车信号休眠，后尾门加装开关失效；只能用钥匙/中控开关/原车开关，关闭尾门”

安装步骤三：拆装门锁



3.1 把后踏盖的3颗固定螺丝拆下，然后拆下后踏盖（注意：后踏盖还有4个卡扣，注意拆卸力度，避免卡扣断裂）



3.2 拆下后踏盖，妥善保管，后续还原安装
注意拍摄角度



3.3 如图所示，原车后踏盖已拆下
注意拍摄角度



3.4 安装下门锁扣：把门锁装上，用2颗异型螺栓平行拧紧，注意把锁尽量上调，否则开门声音很大



3.5 门锁驱动盒，安装好后需隐藏



3.6 把驱动盒用珍珠棉包好



3.7 如图示意,把驱动盒装进珍珠棉,把拉线露出外面



3.8 把包装好的驱动盒安装在如图备胎下方空位,需固定好,防止行车时松动



3.9 用扎带把圆圈位置的左右两边拉线固定好,防止拉线与盖板、钣金摩擦

安装步骤四：安装零部件、还原内饰



4.1 连接 ECU,将所有各部位线束插头连接好,最后把主线束插头对应安装到 ECU 上,先黑后白的顺序接上



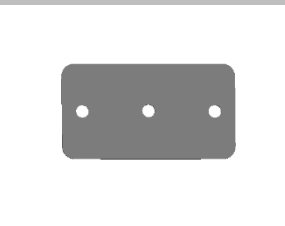
4.2 装 ECU:使用魔术贴安装 ECU,固定在此后备箱右侧,保险盒旁,防止松动脱落;



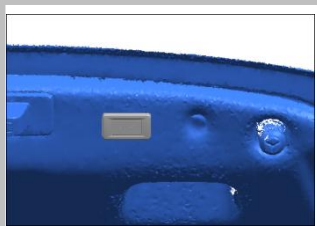
4.3 安装蜂鸣器:与 ECU 接头对接,并把蜂鸣器装在右侧装饰板内空旷处



4.4 拆下此处原车塑料件,安装我司开关



4.5 安装开关按钮:定位片两边孔为 $\phi 4\text{mm}$ 钻头,中间 $\phi 19\text{mm}$ 扩孔器;



4.6 安装开关按钮:如图示意,开关安装已安装在尾门上



4.7 检查安装的螺钉是否全部锁紧,检查所有拆卸的装饰件是否全部还原锁紧,安装完成



本安装说明书所有权归广东东箭汽车科技股份有限公司所有，未经本公司预先书面同意，严禁复制全部或部分内容作为商业用途。

地 址：广东省佛山新城乐从大道西B333号

邮 编：528000

电 话：0757-28082613/28082629

网 址：www.dongjiancorp.com